

édito



JL PERAT
Président du Réseau des Ruches
Député du Nord

Nord Pionnières : Un réseau, des partenaires, un programme en «actions»

Depuis le lancement officiel de Nord Pionnières - Salon CREER 2009 – nos équipes se sont mobilisées pour bâtir et rendre rapidement concret et opérationnel un premier programme d'actions pertinentes visant à valoriser et promouvoir l'entrepreneuriat au féminin au sein des ruches d'entreprises.

J'ai voulu l'esprit de Nord Pionnières ouvert et mener une action concertée avec l'ensemble des partenaires locaux travaillant sur cette importante thématique. J'ai personnellement initié ce cycle d'échanges, en rencontrant Mme Isabelle DELCROIX-NAULAIS, Déléguée Régionale aux Droits des Femmes, pour lui affirmer les volontés qui étaient les nôtres et prioritairement celle d'accueillir plus largement des femmes créatrices d'entreprise dans notre dispositif en maximisant l'équilibre entre vie professionnelle et familiale.

Des synergies se dessinent déjà sur le plan régional où nous sommes acteurs d'un groupe de réflexion qui porte cette dynamique au cœur du schéma régional de développement économique (SRDE). Sur le plan transfrontalier, aussi, avec par la création prochaine d'un réseau transfrontalier des créatrices du Réseau des ruches et les entrepreneures Belges de Flandre Occidentale.

D'ici fin mars, l'ensemble des créatrices - accompagnées par réseau ainsi que les entrepreneures qui se sont implantées sur le territoire après leur parcours de création accompagnée - seront conviées à une matinée de travail. Elles auront l'occasion d'une part de mieux se connaître entre elles mais aussi de valider avec nous les lignes d'actions engagées en matière d'accompagnement spécifique, de services complémentaires et de développement des réseaux nationaux et européens.

Vous aurez le loisir de découvrir les avancées de ces travaux mais aussi l'ensemble de l'actualité des entrepreneures Nord Pionnières soit par le biais de cette newsletter ou, très prochainement, sur la page web dédiées aux créatrices du réseau des ruches d'entreprises.

Jean Luc Perat

Les visages de Nord Pionnières

Accompagnées et hébergées au sein du réseau, ces créatrices vont être les premières à bénéficier des nouveaux services mis en place dans le cadre de Nord Pionnières. A découvrir...

KBOOMM - *Sophie LENNON*
Vente de tirages d'art et skins de personnalisation pour iPod, iPhone,
@ : kboomm@kboomm.com
site web : www.kboomm.com



STARZUP - *Stéphanie MALOTAUX*
Collection luxe pour le cavalier - créateur de horse wear
@ : s.malotiaux@starzup.com
site web : www.starzup.com



TEHMS - *Ingrid BATTISTETTI*
Créateur de Syriel, la seule solution globale de Management des compétences
@ : contact@tehms.com
site web : www.tehms.com



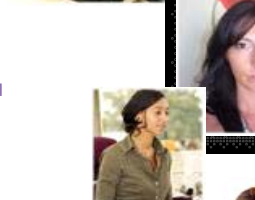
GERN Ergonomie & Conception
Chrystelle FOUROT
Conseils, Etudes, Formation dans le domaine de l'ergonomie et la conception
@ : gern@gern-ergonomie.com
site web : www.gern-ergonomie.com



BILOBA - *BERTELOOT Patricia*
Bureau d'études de signalétique, de conception graphique. Fourniture de signalétique et mobilier urbain-pose
@ : patricia@bi-loba.fr
site web : www.bi-loba.fr



MSGE Compétences - *Sandrine GUDIN*
La formation professionnelle, le conseil aux entreprises.
@ contact@msgecompetences.fr
site web : www.msgecompetences.fr



RH FUTURA - *Sylvie LANGLET*
Conseil en Ressources Humaines
e-mail : slanglet@finaxim.fr
Site Internet : www.finaxim.fr



ACT' M - *Maggy MUSY*
Conseil et formation en entreprises
@ : maggymusy_atm@orange.fr
site web : en cours

INNOSANIT - *Maria Angela DI MATTIA*
Distribution de produits sanitaires spécifiques dans le réseau professionnel
@ : innosanit@orange.fr
site web : www.innosanit.com

L'ECRIVAIN PUBLIC - *Nathalie RATAJCZYK*
Journal gratuit d'information. Vente d'espaces publicitaires
@ : nathalie.ratajczyk@lecrivain-public.fr
site web : www.lecrivain-public.fr

Cote à Cote Transports - *Céline DEBEIR*
Transport public de personnes. Transport routier de marchandise. Location de véhicules
@ : celine.debeir@cctransports.com
site web : www.cctransports.com

AIVETEC - *Sandra BELARBI*
Négoce industriel à l'export. Achat, importation, vente, exportation d'équipements industriels
@ : info@aivetec.com

C KALE - *Cissé TOURE*
Conseil et suivi en création. Conception et fabrication de support de communication
E-mail : cistour@yahoo.fr
Site Internet : www.ckale.fr

PROFORAIDE - *Diamante PYTA*
Spécialiste dans l'accompagnement des validation des acquis et de l'expérience (VAE)
@ : contact@proforaide.fr
site web : www.proforaide.fr

GASPARD & ZOE - *Céline CHENUT*
Conseil en communication ludique et pédagogique
@ : chanutte@gmail.com
site web : en cours



L'écrivain public fait « Twitter » l'information sur le Hainaut.

L'écrivain public est un journal mensuel gratuit d'information diffusé à plus de 100 000 exemplaires sur le territoire du Hainaut. Créé par Nathalie RATAJCZYK, l'écrivain public se veut être informatif et proche de ses publics. Donner un vrai sens à un support d'information simple par l'ajout de techniques novatrices à la fois, voilà une des volontés de sa créatrice. Un pas de plus vers l'emploi et l'information. Il fallait y penser ! Illustration d'un parcours de création et d'un lancement de projet réussis.

Quel a été le déclic pour créer L'écrivain Public ?

Il n'y a pas eu à proprement parler de déclic mais plutôt le résultat d'une réflexion enrichie d'expériences professionnelles variées. Je suis passée de l'univers de l'Education Nationale à celui des relations commerciales qui m'a ouvert de nouvelles pistes de réflexion. Mais surtout, j'écris depuis l'âge de 10 ans, ça peut aider.

Présentez nous le concept ?

Il est simple. Sur un même support nous offrons de l'information pratique à ceux qui en ont besoin – emploi, formation, démarches administratives, ...- et un affichage clair et efficace aux annonceurs qui souhaitent « parler » de plus en plus directement avec leurs clients ou futurs clients. Nous avons modernisé le concept en le mixant avec les nouvelles technologies actuelles de diffusion d'information via le web : Twitter / Viadeo, ... L'écrivain public recrée à sa façon une forme de lien sociétal depuis trop longtemps distendu.

La concurrence avec les gratuits nationaux ne parasite-t-elle pas votre déploiement ?

Non car notre positionnement est fort. Pour preuve, nos partenaires annonceurs et nos lecteurs qui nous ont fait confiance très rapidement. Nous nous sommes adaptés et passés d'un journal 4 pages comme initialement prévu à un 24 pages. Notre proximité avec nos lecteurs et annonceurs nous permet de répondre quasi instantanément aux attentes du territoire. Notre offre également évolue avec les besoins exprimés. Ainsi, nous faisons maintenant en complément de l'écrivain public, l'annuaire commercial et créons, maintenant aussi, des sites internet à la demande.

Avez-vous eu des difficultés particulières à défendre votre projet au démarrage ?

Oui un peu mais comme tout créateur je pense. D'autant qu'à l'époque j'ai eu à résoudre une équation à triple

inconnue : crise économique, idées reçues sur l'édition de gratuits et statut social particulier. Pas facile à défendre. Tout comme dans mon quotidien actuel, j'ai mené les affaires comme elles devaient être menées. J'ai beaucoup travaillé pour que mon business plan tienne la route.

Et... ?

Et, je suis entrée en contact avec le Réseau des Ruches d'Entreprises. J'ai pu présenter mon projet, en discuter, l'ajuster, le valider. La directrice de la Pépinière m'a proposé un accueil préalable (CAP) afin de peaufiner les derniers points de mon dossier avant la création. C'est ainsi que durant quelques mois, un bureau a été mis gracieusement à ma disposition et j'ai été accompagnée dans cette dernière ligne droite. Je me suis sentie un peu moins seule

Quels sont les projets pour l'écrivain public demain ?

Ils sont nombreux. J'aimerais agrandir la famille de l'écrivain public et dupliquer le projet en l'adaptant à de nouvelles problématiques de territoires avec de nouvelles équipes. Elargir également la palette d'outils de communication aux entreprises que je rencontre. La communication est un vrai métier dont j'aimerais pouvoir faire bénéficier le plus grand nombre. Mais une chose à la fois.

L'écrivain public : Edition de journaux gratuits

Contact : Nathalie RATAJCZYK
Contact@lecrivain-public.fr
www.lecrivain-public.fr



Le Réseau des ruches d'entreprises du Nord se voit renouveler sa certification AFNOR

Les 9 pépinières du réseau des ruches d'entreprises du Nord se sont vues pour la 3^{ème} fois renouveler leur certification AFNOR « activités de pépinières d'entreprises » pour la qualité des prestations offertes aux créateurs d'entreprises.

Frédérique CLAVEL -Fédération

Pionnières:Chevalier dans l'ordre national du Mérite

Frédérique CLAVEL, Présidente fondatrice de la Fédération Pionnières s'est vue distinguée – en janvier dernier – par Christian SAUTER, ancien Ministre de l'Économie, des Finances et de l'Industrie, dans l'ordre national du Mérite pour son action quotidienne menée pour l'entrepreneuriat au féminin et la reconnaissance de la femme dans le monde économique.

Réseau Transfrontalier de Femmes Entrepreneures

Les équipes de Nord Pionnières ont rencontré dans les bureaux de l'Agence de Développement de la Flandre orientale (POM) de Waregem, Madame Marleen ABEELE, Présidente du Réseau MARKANT. Ce réseau tend à rassembler les femmes chefs d'entreprises en Belgique. Une rencontre entre les femmes chefs d'entreprises du Réseau des ruches du Nord et leurs homologues flamandes est envisagée courant du second semestre 2010.

contacts

Nord Pionnières

Ruches d'entreprises du Nord
54-56 rue Jean Sans Peur
BP 1291 - 59014 Lille Cedex

nordpionnieres@reseau-ruches.fr

contacts

Direction Générale: Eric LEPOT
03.20.17.27.60.

Lille Métropole: Jonathan FERMINE
03.20.67.59.59.

Littoral: Paul STAELEN
03.28.25.92.25.

Hainaut: Annyck LOZAC'H
03.27.21.44.44.

Contacts Pionnières



Paris Pionnières

Contact : contact@parispionnieres.org

Côte d'Azur Pionnières

Contact : veronique@castelo.fr

Normandie Pionnières

Contact : flocanler@wanadoo.fr

Atlantic Pionnières

Contacts : Delphine Corbin : corbin@atlanpole.fr
Hedwige Schaepelynk : schaepelynk@atlanpole.fr

Fédération Pionnières

Contact : contact@federationpionnieres.org

elles nous rejoignent ...

EXIST-e - Amédée MENDY

Cabinet conseil et recrutement spécialisé pour les travailleurs handicapés

@ : contact@exist-e.fr

site web : www.exist-e.fr

Clic Permis - Nadia et Séverine COURBEZ

Location de véhicules de tourisme à double-commande

@ : severine.courbez@wanadoo.fr

site web : en cours

GEC - BTP - Isabelle VANDENKERKHOVE

Courtage en travaux

@ : romaingrain@live.fr

site web : www.gec-btp.com

Grafik Storm - Stéphanie LAURENT

Agence en design (graphique / produit / espace)

@ : stephanie.laurent.ms2@hotmail.fr

site web : en cours

